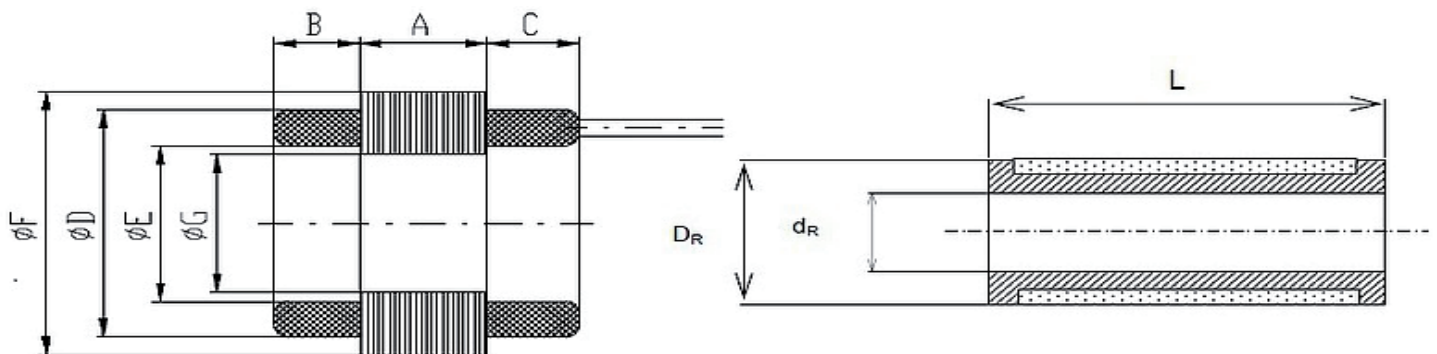


TECHNICAL DATA

			VDC	320					560				
Magnets Nd-Fe-B			SMXQ5-280	SMXQ5-545	SMXQ5-810	SMXQ5-1070	SMXQ5-1340	SMXQ5-280	SMXQ5-545	SMXQ5-810	SMXQ5-1070	SMXQ5-1340	
Stall torque	M_0	Nm	28	54,5	81	107	134	28	54,5	81	107	134	
Stall current	I_0	A	9,6	14	19,8	25,8	31,8	5,9	9,3	11,6	15,9	17,2	
Nominal torque	M_N	Nm	17,3	34,1	52,2	65,4	78,1	17,3	34,1	52,2	65,4	78,1	
Nominal speed	n_N	min. ⁻¹	1000	800	700	700	700	1000	800	700	700	700	
Nominal power	P_N	W	1811	2856	3826	4793	5724	1811	2856	3826	4793	5724	
Nominal current	I_N	A	6,4	9,4	13,6	16,8	19,8	3,9	6,2	7,9	10,3	10,7	
Maximum torque	M_{max}	Nm	84	164	243	321	402	84	164	243	321	402	
Maximum current	I_{max}	A	35	50	71	92	114	22	34	41	57	62	
Max. speed mech.	n_{max}	min. ⁻¹	4000	4000	4000	4000	4000	4000	4000	4000	4000	4000	
Torque constant	K_M	Nm/A	2,9	3,9	4,1	4,2	4,2	4,7	5,8	7	6,8	7,8	
Voltage constant	K_E	V/1000 min. ⁻¹	176	235	247	251	255	286	353	424	408	471	
Motor poles	2p	-	38	38	38	38	38	38	38	38	38	38	
Resistance 2 ph.	R_{2Ph}	Ω	1,06	0,69	0,46	0,32	0,25	2,8	1,55	1,31	0,84	0,87	
Inductance 2 ph.	L_{2Ph}	mH	2,5	2,2	1,65	1,28	1,05	6,6	5,1	4,8	3,4	3,6	
Inertia	J	kgcm ²	91,2	161	230	300	369	91,2	161	230	300	369	
Mass	M	kg	5	8,6	12,2	15,8	19,4	5	8,6	12,2	15,8	19,4	

DIMENSIONS



Type	Stator							Rotor		
	A	B max.	C max.	D max.	E min.	F	G	D_R max.	d_R max.	L max.
SMXQ5-280	30 mm	16 mm	22 mm	206 mm	172 mm	210 mm	170 mm	168,6 mm	148 mm	50 mm
SMXQ5-545	60 mm	16 mm	22 mm	206 mm	172 mm	210 mm	170 mm	168,6 mm	148 mm	80 mm
SMXQ5-810	90 mm	16 mm	22 mm	206 mm	172 mm	210 mm	170 mm	168,6 mm	148 mm	110 mm
SMXQ5-1070	120 mm	16 mm	22 mm	206 mm	172 mm	210 mm	170 mm	168,6 mm	148 mm	140 mm
SMXQ5-1340	150 mm	16 mm	22 mm	206 mm	172 mm	210 mm	170 mm	168,6 mm	148 mm	170 mm

On request we can send you the technical parameters of the motors designed for different DC-Voltages or speed/torque characteristics. Other adaptations and modifications are possible.